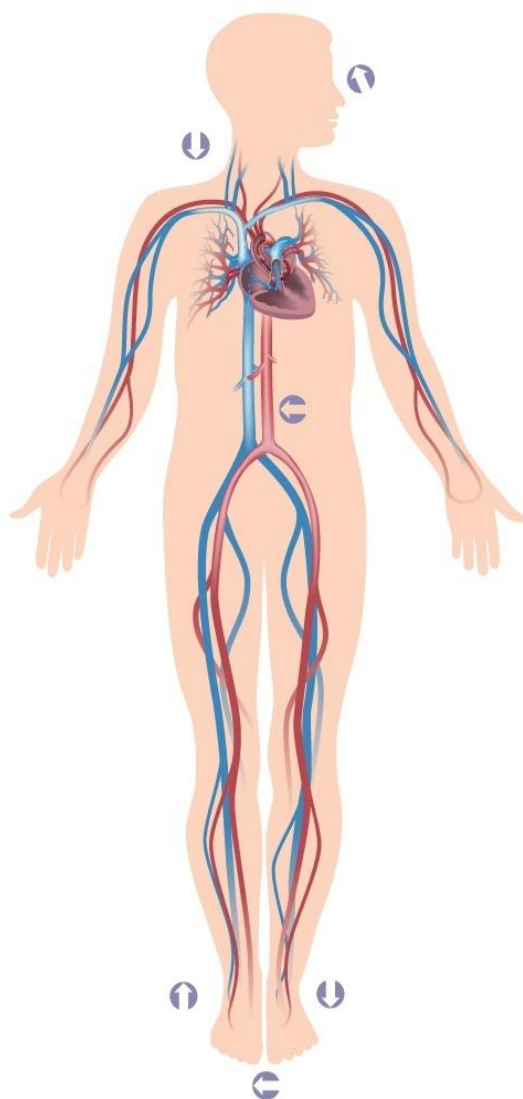


Předmět: Zdravověda (péče o zdraví)

Anotace: Materiál slouží k orientaci v oběhové soustavě člověka.

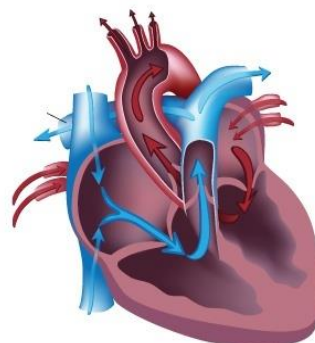
Metodický pokyn: Žáci popíší oběhový systém člověka.

Oběhová soustava člověka



Velký oběh

začíná v levé srdeční komoře, odkud je okysličená krev tepnami odváděna do celého těla. Odkysličená krev je pak přiváděna žilami do pravé síně v srdci.



Malý oběh

začíná v pravé srdeční komoře. Odtud je odkysličená krev vedena tepnami do plic. Z plic je přiváděna okysličená krev do levé síně srdeční.